

# Common Reporting Tool 1.3 (CRT)

GENERATE I VOSTRI REPORT AVS E  
VALPROBE RT DAL PC



Il software Common Reporting Tool è un'utility di reportistica completa che può essere installata su un PC Windows separato e consente di generare report dai file di studio di qualifica di Kaye Validator AVS o ValProbe RT per documentare i risultati degli studi di convalida. I file degli studi di qualifica, che sono stati generati su Kaye Validator AVS o ValProbe RT e salvati sulla console e/o sull'unità di rete condivisa, possono essere trasferiti al computer dove il Common Reporting Tool è installato tramite la funzionalità di syncout per la generazione dei report.

La possibilità di generare i report fuori dal tablet, su un PC separato, offre maggiore flessibilità ed efficienza nella gestione dei dati. Tutti i file sono criptati, a prova di manomissione e possono essere letti solo dal software CRT, garantendo lo stesso livello di integrità dei dati che si ottiene con la nostra console di convalida, ma nella comodità del proprio ufficio. L'interfaccia rispecchia il concetto brevettato "Asset Centric" incluso nelle console di convalida Kaye, per garantire una facile transizione agli utenti. Il software CRT include il supporto per Active Directory di Microsoft\*.

Active Directory semplifica la gestione degli utenti, garantendo loro le autorizzazioni e gli accessi corretti. Sul sito web di Kaye è possibile scaricare una versione di prova gratuita di 30 giorni. È possibile acquistare una licenza di base per tutti i PC della sede che desiderano visualizzare e gestire i dati di reporting.

### BENEFICI

- Visualizzare i dati e generare report da un sistema Validator AVS o ValProbe RT comodamente dalla propria scrivania o dal proprio ufficio
- Leggere, gestire e archiviare i dati sulla vostra rete o

- server protetto, consentendo un facile accesso ai file.
- Unione di un massimo di tre studi ValProbe RT in un unico report
- Report dettagliato di Pass/Fail, comprese le informazioni sulle qualifiche superate
- Report per camere climatiche e termostatiche secondo la normativa AFNOR FD X15-140 per ValProbe RT
- I file criptati e a prova di manomissione possono essere letti solo attraverso il software Common Reporting Tool, garantendo l'integrità dei dati
- Incorpora Active Directory di Microsoft, assicurando una gestione

**FD X15-140 Report**  
 Study Name: Bin\_road product  
 Printed on 21-Mar-2024 at 11:32:36 by JDS

Sensor Label	Sensor SN	Temperature Data (°C)										Result		
		Min	Max	Max - Min	Std Dev	Uncertainty	Avg	Ums	Specification	Avg + Ums	Cali. Spec. Min		Avg - Ums	Cali. Spec. Max
Sensor17	TE18A	20.95	21.19	0.23	0.06	0.40	21.05	0.42	22.00	21.47	25.00	20.63	20.00	PASS
Sensor17	TE18A	21.42	21.94	0.52	0.17	0.30	21.70	0.45	22.00	22.15	25.00	21.25	20.00	PASS
Sensor13	US07-A	20.88	21.22	0.34	0.08	0.29	20.94	0.26	22.00	21.20	25.00	20.68	20.00	PASS
Sensor14	UZ09-B	21.40	21.62	0.22	0.10	0.10	21.63	0.22	22.00	21.85	25.00	21.41	20.00	PASS
Sensor15	MOT0-B	21.28	21.53	0.25	0.07	0.40	21.30	0.42	22.00	21.81	25.00	20.07	20.00	PASS
Sensor7	SH15A	20.97	21.05	0.08	0.02	0.40	21.00	0.40	22.00	21.40	25.00	20.00	20.00	PASS
Sensor3	US06-A	20.83	20.96	0.05	0.01	0.40	20.95	0.40	22.00	21.35	25.00	20.55	20.00	PASS
Sensor4	US06-A	21.14	21.24	0.10	0.03	0.40	21.18	0.40	22.00	21.58	25.00	20.78	20.00	PASS
Sensor16	US15A	21.16	21.26	0.10	0.03	0.20	21.20	0.21	22.00	21.41	25.00	20.99	20.00	PASS
Sensor19	MA19A	21.21	21.36	0.15	0.04	0.20	21.28	0.22	22.00	21.50	25.00	21.06	20.00	PASS
Sensor5	SH05A	20.83	21.11	0.28	0.06	0.20	20.90	0.23	22.00	21.13	25.00	20.67	20.00	PASS
Sensor6	SH05A	21.16	21.28	0.12	0.04	0.30	21.22	0.31	22.00	21.53	25.00	20.91	20.00	PASS
Sensor18	PL84-T	20.97	21.38	0.41	0.13	0.30	21.07	0.39	22.00	21.46	25.00	20.68	20.00	PASS
Sensor20	UZ09A	21.26	21.46	0.20	0.06	0.30	21.35	0.32	22.00	21.87	25.00	21.03	20.00	PASS
Sensor7	M010A	21.33	21.45	0.12	0.03	0.30	21.38	0.31	22.00	21.69	25.00	21.07	20.00	PASS
Sensor8	MA15B	21.35	21.46	0.11	0.03	0.20	21.40	0.21	22.00	21.61	25.00	21.19	20.00	PASS
Sensor9	TW05A	21.29	21.39	0.10	0.03	0.20	21.33	0.21	22.00	21.54	25.00	21.12	20.00	PASS
Sensor11	US05A	21.01	21.05	0.04	0.01	0.20	21.03	0.20	22.00	21.23	25.00	20.83	20.00	PASS
Sensor10	US05B	21.18	21.32	0.14	0.04	0.20	21.24	0.21	22.00	21.45	25.00	21.03	20.00	PASS

Report dettagliato AFNOR FD X15-140

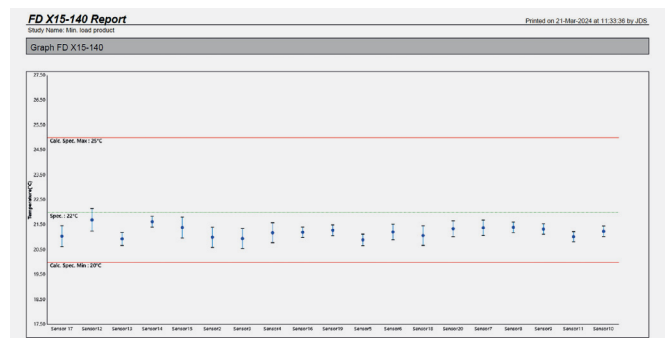


Grafico conforme AFNOR FD X15-140

### Contatto del rappresentante Kaye:

**EUROPA, MEDIO ORIENTE, AFRICA E ASIA**  
 Amphenol Advanced Sensors Germany GmbH  
 Sinzheimer Strasse 6  
 D-75179 Pforzheim  
 T: +49 (0) 7231-14 335 0  
 F: +49 (0) 7231-14335 29  
 Email: kaye@amphenol-sensors.com

**USA/AMERICHE**  
 Amphenol Thermometrics, Inc.  
 967 Windfall Road  
 St. Marys, PA 15857  
 T: +1(814) 834-9140  
 F: +1(814) 781-7969  
 Email: kaye-us@amphenol-sensors.com

### Richiedete una demo:

**INDIA**  
 Amphenol Interconnect India Pvt Ltd.  
 Plot no. 6, Survey No.64 | Software Units layout  
 MAHAVEER TECHNO PARK  
 Hitech City, Madhapur | Hyderabad,  
 Telangana – 500081 | T: +91 40 33147100  
 Email: kaye-india@amphenol-sensors.com

**CINA**  
 Amphenol (Changzhou) Connector Systems Co., Ltd, Building 10,  
 Jintong Industrial Park, No. 8 Xihu Road,  
 Wujin High-Tech Development Zone,  
 Changzhou, Jiangsu 213164  
 T: 0086-519-83055197



**Garanzia ed esclusione di responsabilità:** Le informazioni riportate sui documenti si basano sui nostri test, sulle nostre conoscenze ed esperienze attuali. A causa di l'effetto di possibili influenze nell'applicazione del prodotto, non esonerano l'utente da test, verifiche e prove proprie. Dai nostri dati non è possibile ricavare una garanzia di determinate proprietà o una garanzia di idoneità del prodotto per un'applicazione specifica, in particolare permanente. La responsabilità è pertanto esclusa nella misura consentita dalla legge. I diritti di proprietà di terzi e le leggi e i regolamenti vigenti devono essere rispettati dal destinatario del prodotto sotto la propria responsabilità.

© 2024 Amphenol Corporation. Tutti i diritti riservati. Le specifiche sono soggette a modifiche senza preavviso. Altri nomi di società e prodotti utilizzati in questo documento sono marchi registrati o marchi di fabbrica dei rispettivi proprietari.