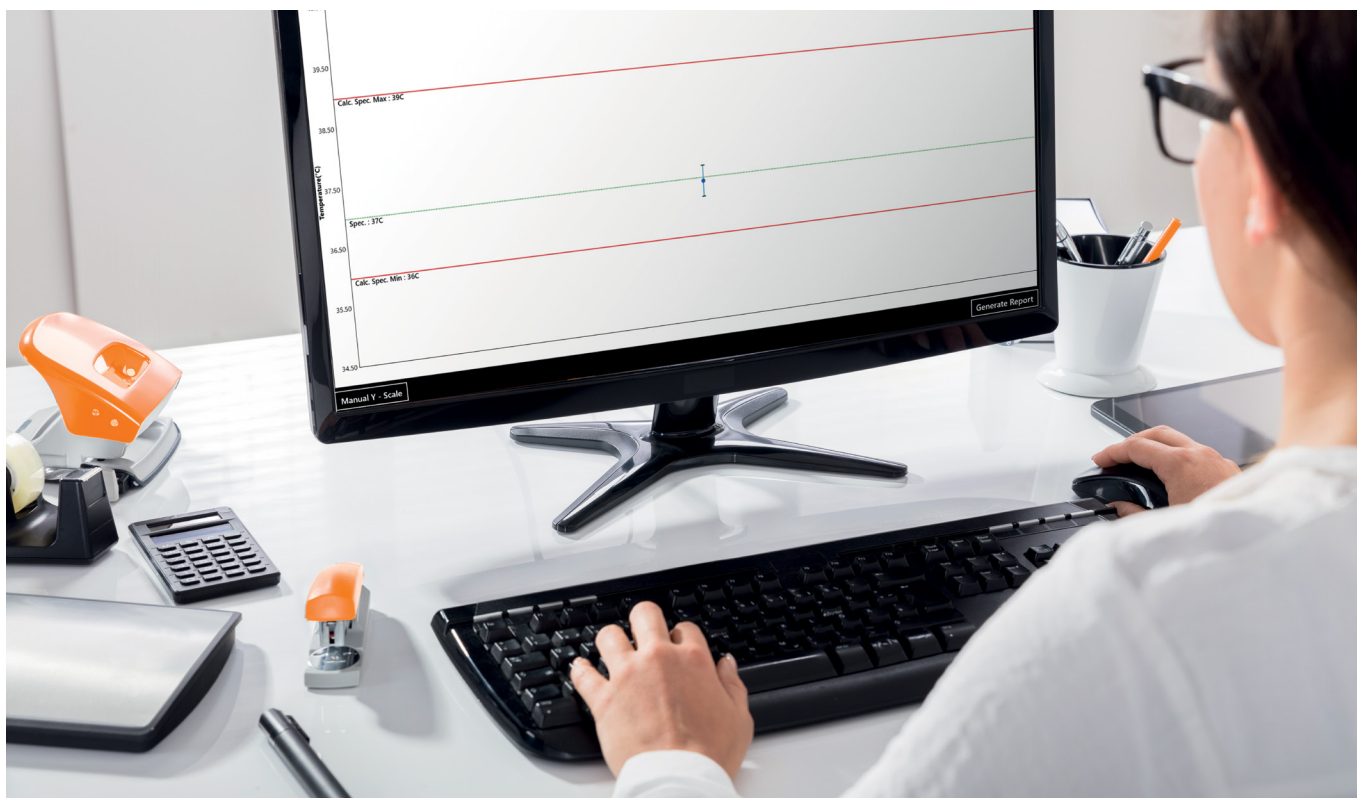


Common Reporting Tool 1.4 (CRT)

UN SOFTWARE DEDICATO PER CREARE I VOSTRI REPORT DI CONVALIDA SIA DA VALIDATOR AVS CHE LOGGER VALPROBE® RT



Il software Common Reporting Tool è un applicativo di reportistica completa che può essere installato sia su PC Windows, sia sulla Console KAYE di Convalida. Consente di generare rapporti dai file di studio sia del Validator AVS, sia del sistema di logger ValProbe RT per documentare i risultati delle convalide effettuate. Il Common Reporting Tool è già integrato nativamente nella Console KAYE di convalida. I file degli studi creati e salvati sulle Console sia del Validator AVS, sia del sistema ValProbe RT e/o anche memorizzati su un'unità di rete condivisa possono essere trasferiti al computer con il Common Reporting Tool tramite la funzione di sincronizzazione per la successiva creazione

dei rapporti. La possibilità di generare documenti di convalida su un PC separato aggiunge versatilità nell'uso delle Console KAYE. Tutti i file sono criptati, quindi a prova di manomissione e accessibili solo dal software CRT, questo per garantire la stessa integrità dei dati tipica della Console KAYE di convalida, ma con la comodità di lavorare anche a scrivania magari nel proprio ufficio. L'interfaccia richiama il concetto brevettato "Asset Centric" su cui è basata la funzionalità delle Console KAYE di convalida, questo per garantire un utilizzo familiare e fluido. Il software CRT è nativamente compatibile con Active Directory di Microsoft*.

Active Directory semplifica la gestione degli utenti assicurando che vengano assegnati permessi ed accessi appropriati in base alla propria policy. Sul sito web di KAYE è possibile scaricare una versione di prova gratuita di 30 giorni. È possibile anche acquistare una licenza di base su PC per ognuno degli utenti che desiderino visualizzare e poter gestire i dati di reporting.

VANTAGGI

- Visualizzazione dei dati e generazione dei rapporti sia da Validator AVS, sia dal sistema di logger ValProbe RT comodamente dalla propria scrivania in ufficio
- Lettura, gestione e archiviazione dati via rete o su

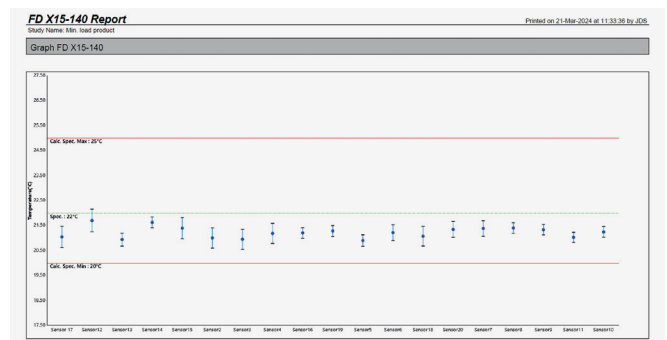
- server protetto con facile accesso ai file
- Unione di fino a di tre studi da Validator AVS e/o sistema ValProbe RT in un unico rapporto
- Generazione rapporto di Pass/Fail dettagliato con informazioni sul superamento della qualifica
- Generazione rapporto per camere climatiche/ termostatiche in conformità con AFNOR FD X15-140, oppure IEC 60068 per i logger ValProbe RT
- Criptaggio dei file, che possono essere letti solo attraverso il software Common Reporting Tool garantendo l'integrità dei dati e nessuna manomissione possibile
- Compatibilità nativa con Active Directory di Microsoft* per una completa gestione degli utenti

FD X15-140 Report
Study Name: Min. load product
Printed on 21-Mar-2024 at 11:33:30 by JDS

Temperature Data (°C)

Sensor Label	SN	Min	Max	Max - Min	Std Dev	Uncertainty	Avg	Unit	Specification	Avg ± 1U	Calc. Spec. Max	Avg - 1U	Calc. Spec. Min	Result
Sensor17	TE19-A	20.05	21.15	0.23	0.06	0.40	21.05	0.42	22.00	21.47	25.00	20.63	20.00	PASS
Sensor12	U15-A	21.42	21.94	0.52	0.17	0.30	21.70	0.45	22.00	22.15	25.00	21.25	20.00	PASS
Sensor13	UG97-A	20.88	21.22	0.34	0.08	0.20	20.94	0.26	22.00	21.20	25.00	20.68	20.00	PASS
Sensor14	UZ99-B	21.48	21.62	0.34	0.10	0.10	21.63	0.22	22.00	21.85	25.00	21.41	20.00	PASS
Sensor15	M205-B	21.28	21.53	0.25	0.07	0.40	21.30	0.42	22.00	21.81	25.00	20.97	20.00	PASS
Sensor7	SH15-A	20.97	21.05	0.08	0.02	0.40	21.00	0.40	22.00	21.40	25.00	20.60	20.00	PASS
Sensor3	UG98-A	20.93	20.98	0.05	0.01	0.40	20.95	0.40	22.00	21.35	25.00	20.55	20.00	PASS
Sensor4	UG98-A	21.14	21.24	0.10	0.03	0.40	21.18	0.40	22.00	21.58	25.00	20.78	20.00	PASS
Sensor16	UZ99-A	21.16	21.26	0.10	0.03	0.20	21.20	0.21	22.00	21.41	25.00	20.99	20.00	PASS
Sensor19	MA19-A	21.21	21.36	0.15	0.04	0.20	21.28	0.22	22.00	21.50	25.00	21.06	20.00	PASS
Sensor5	UH95-A	20.83	21.11	0.28	0.06	0.20	20.90	0.23	22.00	21.13	25.00	20.67	20.00	PASS
Sensor1	RP92-A	21.16	21.28	0.12	0.04	0.30	21.22	0.31	22.00	21.53	25.00	20.91	20.00	PASS
Sensor18	PL44-T	20.67	21.38	0.51	0.13	0.30	21.07	0.39	22.00	21.46	25.00	20.68	20.00	PASS
Sensor20	UZ99-A	21.26	21.48	0.20	0.06	0.30	21.35	0.32	22.00	21.67	25.00	21.03	20.00	PASS
Sensor2	MA19-A	21.53	21.45	0.12	0.03	0.30	21.58	0.31	22.00	21.69	25.00	21.07	20.00	PASS
Sensor11	MA19-R	21.35	21.46	0.11	0.03	0.20	21.40	0.21	22.00	21.61	25.00	21.19	20.00	PASS
Sensor9	TW93-A	21.29	21.39	0.10	0.03	0.20	21.33	0.21	22.00	21.54	25.00	21.12	20.00	PASS
Sensor11	UH95-A	21.01	21.05	0.04	0.01	0.20	21.03	0.20	22.00	21.23	25.00	20.83	20.00	PASS
Sensor10	UH95-R	21.18	21.32	0.14	0.04	0.20	21.24	0.21	22.00	21.45	25.00	21.03	20.00	PASS

Report per camere climatiche



Report grafico per camere climatiche

Contatto del rappresentante Kaye:

EUROPA, MEDIO ORIENTE, AFRICA E ASIA
Amphenol Advanced Sensors Germany GmbH
Sinsheimer Strasse 6
D-75179 Pforzheim
T: +49 (0) 7231-14 335 0
F: +49 (0) 7231-14335 29
Email: kaye@amphenol-sensors.com

USA/AMERICHE
Amphenol Thermometrics, Inc.
967 Windfall Road
St. Marys, PA 15857
T: +1(814) 834-9140
F: +1(814) 781-7969
Email: kaye-us@amphenol-sensors.com

Richiedete una demo:

INDIA
Amphenol Interconnect India Pvt Ltd.
Plot no. 6, Survey No.64 | Software Units layout
MAHAVEER TECHNO PARK
Hitech City, Madhapur | Hyderabad,
Telangana - 500081 | T: +91 40 33147100
Email: kaye-india@amphenol-sensors.com

CINA
Amphenol (Changzhou) Connector Systems
Co., Ltd, Building 10, Jintong Industrial
Park, No. 8 Xihu Road, Wujin High-Tech
Development Zone, Changzhou,
Jiangsu 213164 | T: 0086-519-83055197
Email: kaye-china@amphenol-sensors.com



Garanzia ed esclusione di responsabilità: Le informazioni riportate sui documenti si basano sui nostri test, sulle nostre conoscenze ed esperienze attuali. A causa di l'effetto di possibili influenze nell'applicazione del prodotto, non esonerano l'utente da test, verifiche e prove proprie. Dai nostri dati non è possibile ricavare una garanzia di determinate proprietà o una garanzia di idoneità del prodotto per un'applicazione specifica, in particolare permanente. La responsabilità è pertanto esclusa nella misura consentita dalla legge. I diritti di proprietà di terzi e le leggi e i regolamenti vigenti devono essere rispettati dal destinatario del prodotto sotto la propria responsabilità.

© 2024 Amphenol Corporation. Tutti i diritti riservati. Le specifiche sono soggette a modifiche senza preavviso. Altri nomi di società e prodotti utilizzati in questo documento sono marchi registrati o marchi di fabbrica dei rispettivi proprietari.