

# Créateur de rapport 1.4 (CRT)

GÉNÉREZ VOS RAPPORTS KAYE

VALIDATOR<sup>®</sup> AVS ET VALPROBE<sup>®</sup> RT



Le Kaye CRT (Common Reporting Tool) permet de créer, sur vos ordinateurs, des rapports à partir de données provenant du Validator AVS et de ValProbe RT. Le Common Reporting Tool (CRT) est intégré dans nos Consoles de validation. Les qualifications créées à partir du Kaye Validator AVS ou des ValProbe RT peuvent également être traitées sur votre ordinateur équipé du Common Reporting Tool via la fonction de synchronisation.

Cette nouvelle version ajoute de la flexibilité et de l'efficacité aux traitements de vos données et à la

génération de vos rapports de qualification. Toutes les données sont cryptées, inviolables et ne peuvent être consultées que par le logiciel CRT, ce qui permet de conserver le même niveau d'intégrité des données, mais avec en plus la souplesse de travailler à partir de votre propre poste informatique.

L'interface reflète le concept Asset Centric breveté, similaire aux logiciels AVS et RT, facilitant la prise en main par les utilisateurs. De plus le CRT prend en charge l'Active Directory\* de Microsoft.

Active Directory rationalise la gestion des utilisateurs en veillant à ce que les autorisations et les accès appropriés leur soient attribués. Une version d'essai gratuite de 30 jours peut être téléchargée sur le site web de Kaye. Une licence de base peut ensuite être achetée.

### AVANTAGES

- Visualisez les données et générez des rapports à partir des études AVS ou ValProbe RT depuis votre poste bureautique.
- Lecture, gestion et stockage des données sur votre réseau ou serveur sécurisé, permettant un accès facile aux fichiers.

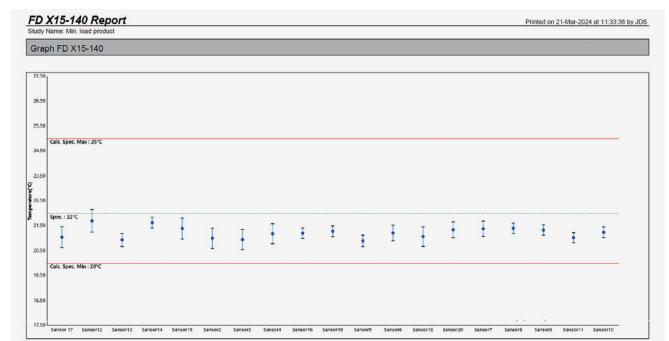
- Fusion des données Validator AVS ou ValProbe RT en un seul et même rapport.
- Rapport de conformité Pass/fail
- Rapport pour les chambres climatiques et thermostatiques en conformité avec les documents normatifs AFNOR FD X15-140 ou IEC 60068 pour ValProbe RT
- Fichiers cryptés et inviolables ne pouvant être lus que par le logiciel CRT
- Intégration de l'Active Directory de Microsoft, garantissant une gestion transparente et pratique des utilisateurs

**FD X15-140 Report** Printed on 21-Mar-2024 at 11:33:36 by JES

Study Name: Min. load product

Temperature Data (°C)													
Sensor Label	SN	Min	Max	Max - Min	Std Dev	Uncertainty	Avg	Unit	Specification	Avg - Unit	Catg. Spec. High	Result	
Sensor17	TE18A	20.96	21.19	0.23	0.06	0.40	21.05	0.42	22.00	21.47	25.00	20.63	PASS
Sensor12	TL52A	21.42	21.94	0.52	0.17	0.30	21.70	0.45	22.00	22.15	25.00	21.25	PASS
Sensor13	UGRT A	20.88	21.22	0.34	0.08	0.20	20.84	0.20	22.00	21.20	25.00	20.68	PASS
Sensor14	UGRT B	21.48	21.92	0.34	0.10	0.10	21.63	0.22	22.00	21.85	25.00	21.41	PASS
Sensor15	MQ20-F	21.28	21.53	0.25	0.07	0.40	21.30	0.42	22.00	21.81	25.00	20.97	PASS
Sensor2	SH18A	20.97	21.05	0.08	0.02	0.40	21.00	0.40	22.00	21.40	25.00	20.00	PASS
Sensor3	UG8A	20.93	20.96	0.05	0.01	0.40	20.95	0.40	22.00	21.35	25.00	20.55	PASS
Sensor4	UG9A	21.14	21.24	0.10	0.03	0.40	21.18	0.40	22.00	21.58	25.00	20.78	PASS
Sensor6	UG75A	21.16	21.26	0.10	0.05	0.20	21.20	0.21	22.00	21.41	25.00	20.69	PASS
Sensor9	MA19A	21.21	21.36	0.15	0.04	0.20	21.28	0.22	22.00	21.50	25.00	21.00	PASS
Sensor5	UG6A	20.83	21.11	0.28	0.06	0.20	20.90	0.23	22.00	21.13	25.00	20.67	PASS
Sensor8	RP92A	21.16	21.28	0.12	0.04	0.30	21.22	0.31	22.00	21.53	25.00	20.91	PASS
Sensor19	PL4T	20.67	21.38	0.51	0.13	0.30	21.07	0.39	22.00	21.46	25.00	20.69	PASS
Sensor20	UG2A	21.26	21.45	0.20	0.06	0.30	21.35	0.32	22.00	21.67	25.00	21.03	PASS
Sensor7	MJ19A	21.33	21.45	0.12	0.03	0.30	21.38	0.31	22.00	21.69	25.00	21.07	PASS
Sensor11	MA19-B	21.35	21.46	0.11	0.03	0.20	21.40	0.21	22.00	21.61	25.00	21.19	PASS
Sensor9	FW93A	21.29	21.39	0.10	0.03	0.20	21.33	0.21	22.00	21.54	25.00	21.12	PASS
Sensor11	UG5A	21.61	21.65	0.04	0.01	0.20	21.63	0.20	22.00	21.23	25.00	20.83	PASS
Sensor10	LJ56R	21.18	21.32	0.14	0.04	0.20	21.24	0.21	22.00	21.45	25.00	21.03	PASS

AFNOR FD X15-140 Rapport de données



AFNOR FD X15-140 Rapport graphique

### Votre contact local Kaye:

**EUROPE, MOYEN-ORIENT, AFRIQUE ET ASIE**  
 Amphenol Advanced Sensors Germany GmbH  
 Sinzheimer Strasse 6  
 D-75179 Pforzheim  
 T: +49 (0) 7231-14 335 0  
 F: +49 (0) 7231-14335 29  
 Email: kaye@amphenol-sensors.com

**USA / AMERIQUES**  
 Amphenol Thermometrics, Inc.  
 967 Windfall Road  
 St. Marys, PA 15857  
 T: +1(814) 834-9140  
 F: +1(814) 781-7969  
 Email: kaye-us@amphenol-sensors.com

### Demander une démonstration:

**INDE**  
 Amphenol Interconnect India Pvt Ltd.  
 Plot no. 6, Survey No.64 | Software Units layout  
 MAHAVEER TECHNO PARK  
 Hitech City, Madhapur | Hyderabad,  
 Telangana - 500081 | T: +91 40 33147100  
 Email: kaye-india@amphenol-sensors.com

**CHINE**  
 Amphenol (Changzhou) Connector  
 Systems Co., Ltd, Building 10,  
 Jintong Industrial Park, No. 8 Xihu Road,  
 Wujin High-Tech Development Zone,  
 Changzhou, Jiangsu 213164  
 T: 0086-519-83055197



**Garantie et clause de non-responsabilité:** Les informations mentionnées dans les documents sont basées sur nos tests, nos connaissances et notre expérience actuels. En raison de l'effet des influences possibles dans une application du produit, elles ne dispensent pas l'utilisateur de ses propres tests, vérifications et essais. Nos données ne permettent pas de garantir certaines propriétés ou l'adéquation du produit à une application spécifique, en particulier permanente. La responsabilité est donc exclue dans la mesure permise par la loi. Les droits de propriété de tiers ainsi que les lois et règlements en vigueur doivent être respectés par le destinataire du produit sous sa propre responsabilité

© 2024 Amphenol Corporation. Tous droits réservés. Les spécifications peuvent être modifiées sans préavis. Les autres noms de sociétés et de produits utilisés dans ce document sont des marques déposées ou des marques commerciales de leurs propriétaires respectifs.