

Validator® AVS Software 2.1

PRECISÃO E EFICIÊNCIA COM RELATÓRIOS SUPERIORES

Date Time	Rab1	Rab2	Rab3	Rab4	Rab5	Rab6
24-Feb-2025 13:55:00	21.31	21.83	21.44	20.55	20.48	21.11
24-Feb-2025 13:55:00	21.32	21.83	21.46	20.55	20.48	21.11
	21.32	21.82	21.45	20.55	20.48	21.13
	21.31	21.83	21.44	20.55	20.48	21.11
	21.32	21.83	21.46	20.55	20.48	21.11
	21.32	21.82	21.45	20.55	20.48	21.13
	21.31	21.83	21.44	20.55	20.48	21.11
	21.32	21.83	21.46	20.55	20.48	21.11
	21.32	21.82	21.45	20.55	20.48	21.13
	21.31	21.83	21.44	20.55	20.48	21.11
	21.32	21.83	21.46	20.55	20.48	21.11
	21.32	21.82	21.45	20.55	20.48	21.13
	21.31	21.83	21.44	20.55	20.48	21.11
	21.32	21.83	21.46	20.55	20.48	21.11
	21.32	21.82	21.45	20.55	20.48	21.13
	21.31	21.83	21.44	20.55	20.48	21.11
	21.32	21.83	21.46	20.55	20.48	21.11
	21.32	21.82	21.45	20.55	20.48	21.13

NOVO RECURSO: RELATÓRIO DE HISTÓRICO EM TEMPO REAL

No atual cenário digital em rápida evolução, em que as empresas farmacêuticas e de biotecnologia dependem de dados precisos e confiáveis, é essencial ter relatórios simplificados e flexíveis.

Além dos recursos introduzidos no AVS 2.0 – como o gerenciamento aprimorado de usuários e a Common Reporting Tool – a versão mais recente, o Validator AVS 2.1, oferece recursos aprimorados de geração de relatórios.

O Historical Live Report fornece uma tabela em tempo real de todas as leituras de sensores coletadas,

organizadas em grupos com base nos sensores. A taxa de coleta se alinha com a taxa de amostragem definida na configuração. Os usuários podem analisar os dados de estudos de longo prazo e gerar um relatório histórico preliminar (PDF ou planilha do Excel) enquanto o estudo ainda estiver em andamento.

Esse recurso permite que os usuários avaliem os dados em tempo real, possibilitando a avaliação antecipada dos resultados. Ele também oferece a flexibilidade de interromper estudos de longo prazo se os dados iniciais sugerirem que é improvável que os resultados desejados sejam alcançados.

*ACTIVE DIRECTORY é uma marca registrada da Microsoft Corporation

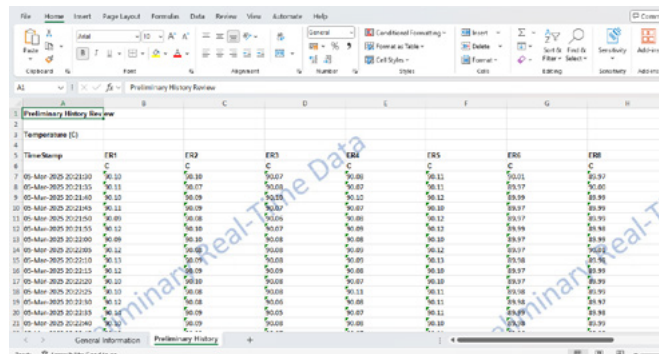
RECURSOS

- Relatório de histórico preliminar (formato PDF)
- Relatório de histórico preliminar (formato Excel)
- Suporte para KAYE LTR-200
- Suporte ao Active Directory*
- Tipos de usuários personalizados
- Geração de relatórios de auditoria e gráficos que podem ser visualizados na aba Reports
- Sincronização de dados aprimorada
- Melhorias no desempenho

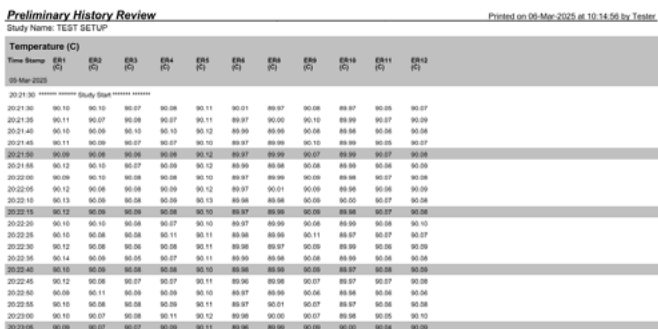
- Software para gerar relatório (Common Reporting Tool 1.5) integrado
 - Mesclar até três estudos
 - Truncamento de estudos grandes para permitir relatórios gráficos
 - Rastreabilidade entre estudos de qualificação e calibrações de sensores associados
 - Relatório de aprovação/reprovação
 - Relatório de planilha
 - Relatório de trilha de auditoria
 - Geração paralela de relatórios com um clique



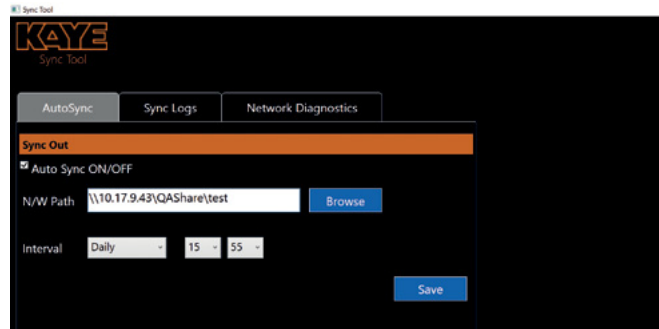
Visualização do histórico preliminar



Relatório de histórico preliminar (formato Excel)



Relatório de histórico preliminar (formato PDF)



A Sync Tool é executada consistentemente como um serviço em segundo plano

Contato do Representante da Kaye:

EUROPA, ORIENTE MÉDIO, ÁFRICA E ÁSIA
 Amphenol Advanced Sensors Germany GmbH
 Sinzheimer Strasse 6
 D-75179 Pforzheim
 T: +49 (0) 7231-14 335 0
 F: +49 (0) 7231-14335 29
 Email: kaye@amphenol-sensors.com

EU A / AMÉRICAS
 Amphenol Thermometrics, Inc.
 967 Windfall Road
 St. Marys, PA 15857
 T: +1(814) 834-9140
 F: +1(814) 781-7969
 Email: kaye-us@amphenol-sensors.com

Solicite uma demonstração:

ÍNDIA
 Amphenol Interconnect India Pvt Ltd.
 Plot no. 6, Survey No.64 | Software Units layout
 MAHAVEER TECHNO PARK
 Hitech City, Madhapur | Hyderabad,
 Telangana – 500081 | T: +91 40 33147100
 Email: kaye-india@amphenol-sensors.com

CHINA
 Amphenol (Changzhou) Connector Systems
 Co., Ltd, Building 10, Jintong Industrial
 Park, No. 8 Xihu Road, Wujin High-Tech
 Development Zone, Changzhou,
 Jiangsu 213164 | T: 0086-519-83055197
 Email: kaye-china@amphenol-sensors.com



Garantia e isenção de responsabilidade: as informações mencionadas nos documentos são baseadas em nossos testes, conhecimento e experiência atuais. Devido ao efeito de possíveis influências em uma aplicação do produto, elas não isentam o usuário de seus próprios testes, verificações e ensaios. Uma garantia de certas propriedades ou uma garantia de adequação do produto a uma aplicação específica, especialmente permanente, não pode ser derivada de nossos dados. Portanto, a responsabilidade é excluída até o limite permitido por lei. Quaisquer direitos de propriedade de terceiros, bem como as leis e regulamentos existentes devem ser observados pelo destinatário do produto sob sua própria responsabilidade.
 © 2025 Amphenol Corporation. Todos os direitos reservados. As especificações estão sujeitas a alterações sem aviso prévio. Outros nomes de empresas e produtos usados neste documento são marcas registradas ou marcas comerciais de seus respectivos proprietários.