

Validator[®] AVS Software 2.1

卓越したレポート作成機能をそなえ、高精度かつ高効率

Date Time	Rab1	Rab2	Rab3	Rab4	Rab5	Rab6
24-Feb-2025 12:55:00	21.31	21.83	21.44	20.55	20.48	21.11
24-Feb-2025 13:55:00	21.32	21.83	21.46	20.55	20.48	21.11
	21.32	21.82	21.45	20.55	20.48	21.13
	21.31	21.83	21.44	20.55	20.48	21.11
	21.32	21.83	21.46	20.55	20.48	21.11
	21.32	21.82	21.45	20.55	20.48	21.13
	21.31	21.83	21.44	20.55	20.48	21.11
	21.83	21.46	20.55	20.48	21.11	
	21.82	21.45	20.55	20.48	21.13	
	21.83	21.44	20.55	20.48	21.11	
	21.83	21.46	20.55	20.48	21.11	
	21.82	21.45	20.55	20.48	21.13	

新しいバージョンに、リアルタイム履歴データのレポート機能が加わりました

今日、医薬、バイオテクノロジー企業が正確で信頼できるデータの拠り所としているデジタル環境が急速に進化する中において、レポートの作成を効率的かつ柔軟に行える事が不可欠となっています。

ユーザ管理の改善、Common Reporting Tool の採用といった AVS 2.0 で導入された機能に加えて、最新版のソフトウェアである Validator AVS 2.1 では、レポート作成機能の更なる強化が図られています。

新たに追加されたリアルタイム履歴データ表示機能は、全てのセンサのリアルタイムデータをセンサのグループごと

とめた一覧表形式で表示します。データ収集間隔は、セットアップで定義されたデータ保存間隔と同じです。ユーザは、長時間にわたるテストのデータを閲覧し、テスト進行中に予備的な履歴データのレポート (PDFまたはExcelスプレッドシート) を作成することもできます。

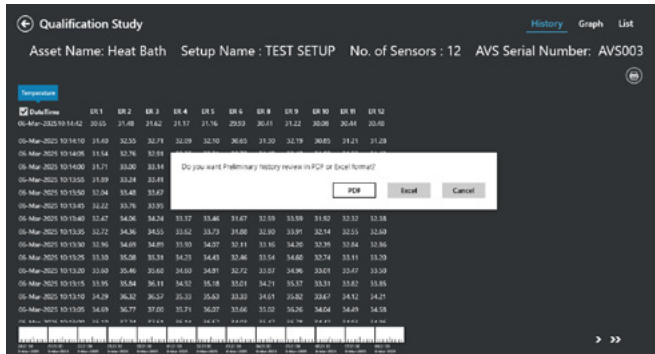
この機能により、ユーザはリアルタイムにデータを評価して、テスト完了前に初期的な結果の評価が可能になります。また、この機能によって、初期のデータから、望ましい結果が得られそうにないことが示唆された場合には、長時間のテストを中止するという柔軟な対応が可能になります。

特徴:

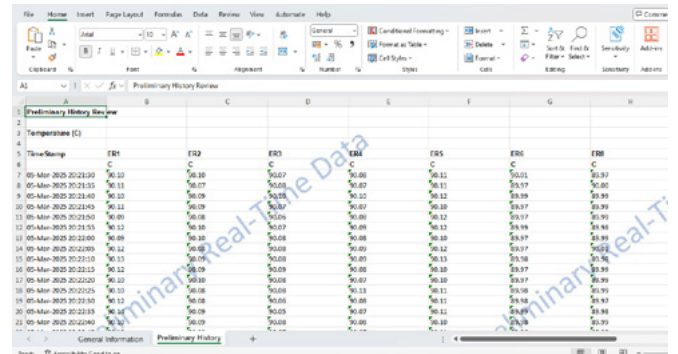
- 予備的な履歴データレポートの作成 (PDF形式)
- 予備的な履歴データレポートの作成 (Excelフォーマット)
- KAYE LTR-200をサポート
- Active Directory* をサポート
- ユーザタイプのカスタマイズ機能
- 作成された監査証跡レポートおよびグラフレポートがレポートタイトルで閲覧可能
- データ同期機能の改善
- パフォーマンス向上

*ACTIVE DIRECTORY は、マイクロソフト社の商標です

- Common Reporting Tool 1.5 を採用
- 最大 3 つまでのテスト結果をマージする機能
- データ数の多いテストでもグラフレポートを作成可能にする短縮機能
- クオリフィケーションテストに関連したセンサーキャリブレーションとのトレーサビリティ記載
- Pass/Fail 判定基準レポート機能
- スプレッドシートレポート機能
- 監査証跡レポート機能
- ワンクリックで複数のレポートを作成する機能



予備的な履歴データの閲覧



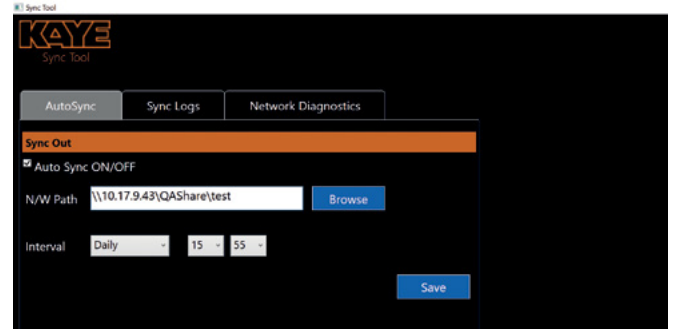
予備的な履歴データレポート (Excelフォーマット)

Preliminary History Review Printed on 09-Mar-2025 at 10:14:56 by Tester

Study Name: TEST SETUP

Time Stamp	ER1 (C)	ER2 (C)	ER3 (C)	ER4 (C)	ER5 (C)	ER6 (C)	ER7 (C)	ER8 (C)	ER9 (C)	ER10 (C)	ER11 (C)	ER12 (C)
08-Mar-2025												
20:21:30	90.10	90.10	90.07	90.08	90.11	90.01	89.97	90.08	89.97	90.06	90.07	90.07
20:21:35	90.11	90.07	90.08	90.07	90.11	89.97	90.00	90.10	89.99	90.07	90.07	90.09
20:21:40	90.10	90.08	90.10	90.10	90.10	89.99	89.99	90.06	89.96	90.06	90.06	90.08
20:21:45	90.11	90.09	90.07	90.10	90.07	90.00	89.97	90.10	89.99	90.08	90.08	90.07
20:21:50	90.09	90.08	90.06	90.08	90.12	89.97	89.99	90.07	89.99	90.07	90.07	90.08
20:21:55	90.12	90.10	90.07	90.09	90.12	89.99	89.98	90.06	89.99	90.06	90.06	90.09
20:22:00	90.09	90.10	90.08	90.08	90.10	89.97	89.99	90.08	89.98	90.07	90.07	90.08
20:22:05	90.12	90.06	90.08	90.09	90.12	89.97	90.01	90.09	89.98	90.06	90.06	90.09
20:22:10	90.13	90.08	90.08	90.09	90.13	89.98	89.98	90.09	90.00	90.07	90.07	90.08
20:22:15	90.12	90.09	90.09	90.08	90.10	89.97	89.99	90.09	89.99	90.06	90.07	90.08
20:22:20	90.10	90.08	90.08	90.11	90.11	89.98	89.99	90.11	89.97	90.08	90.08	90.07
20:22:25	90.12	90.08	90.06	90.08	90.11	89.98	89.97	90.09	89.99	90.06	90.06	90.09
20:22:30	90.14	90.09	90.05	90.07	90.11	89.99	89.98	90.08	89.99	90.06	90.06	90.08
20:22:35	90.10	90.09	90.08	90.08	90.10	89.98	89.99	90.08	89.97	90.06	90.06	90.08
20:22:40	90.12	90.08	90.07	90.07	90.11	89.96	89.98	90.07	89.97	90.07	90.07	90.08
20:22:45	90.09	90.11	90.09	90.09	90.10	89.97	89.99	90.06	89.96	90.06	90.06	90.06
20:22:50	90.10	90.08	90.08	90.08	90.11	89.97	89.97	90.01	89.97	89.97	89.97	90.08
20:22:55	90.10	90.07	90.08	90.11	90.12	89.98	90.00	90.07	89.98	90.05	90.10	90.10
20:23:00	90.09	90.07	90.07	90.08	90.11	89.96	89.99	90.08	90.00	90.04	90.04	90.09

予備的な履歴データレポート (PDF形式)



一貫してバックグラウンドで実行可能なデータ同期機能 (Auto Sync)

Kaye representative contact:

EUROPE, MIDDLE EAST, AFRICA AND ASIA
 Amphenol Advanced Sensors Germany GmbH
 Sinzheimer Strasse 6
 D-75179 Pforzheim
 T: +49 (0) 7231-14 335 0
 F: +49 (0) 7231-14335 29
 Email: kaye@amphenol-sensors.com

USA/AMERICAS
 Amphenol Thermometrics, Inc.
 967 Windfall Road
 St. Marys, PA 15857
 T: +1(814) 834-9140
 F: +1(814) 781-7969
 Email: kaye-us@amphenol-sensors.com

Request a demo:

INDIA
 Amphenol Interconnect India Pvt Ltd.
 Plot no. 6, Survey No.64 | Software Units layout
 MAHAVEER TECHNO PARK
 Hitech City, Madhapur | Hyderabad,
 Telangana - 500081 | T: +91 40 33147100
 Email: kaye-india@amphenol-sensors.com

CHINA
 Amphenol (Changzhou) Connector Systems
 Co., Ltd, Building 10, Jintong Industrial
 Park, No. 8 Xihu Road, Wujin High-Tech
 Development Zone, Changzhou,
 Jiangsu 213164 | T: 0086-519-83055197
 Email: kaye-china@amphenol-sensors.com



保証および免責事項: 文書に記載されている情報は、我々の現時点での試験、知識および経験に基づくものです。製品の使用には予期せぬ影響が考えられるため、これらの記述は、ユーザ自身による試験、チェックおよび試行の必要性を免除するものではありません。特定の特性、または特定の、特に永続的な使用に対する製品の適切な適合性の保証が、我々のデータから導き出されることはありません。したがって、責任は、法律で認められる範囲で免除されます。製品の受領者は、自己の責任において、第三者の権利ならびに既存の法律および規則を遵守しなければなりません。

© 2025 Amphenol Corporation. 無断転載を禁止す。仕様は予告なく変更されることがあります。本書で使用している他社の社名および製品名は、各社の登録商標または商標です。